

ppb 検知可能

高感度毒性ガスモニター

FP-260 シリーズ



特長

- クリーンルームの環境モニターに最適
- 検知感度が極めて高く低濃度の監視に最適 (ppb検知)
- 選択性に優れ、他ガスの干渉がない
- カセットイン方式で、テープの交換が簡単
- テープ残量表示機能付

理研計器株式会社

理研

熱分解器内蔵型 高感度毒性ガスモニター

MODEL FP-260AGZS

C₅F₈ (オクタフルオロシクロペンテン)

C₄F₆ (パーフルオロブタジエン)



特長

- ・ 検知感度が高く、低濃度の監視に最適
- ・ 選択性に優れ、他ガスの干渉がない
- ・ カセットイン方式でテープ交換が簡単
- ・ テープ残量表示機能付き

FP-260 シリーズ

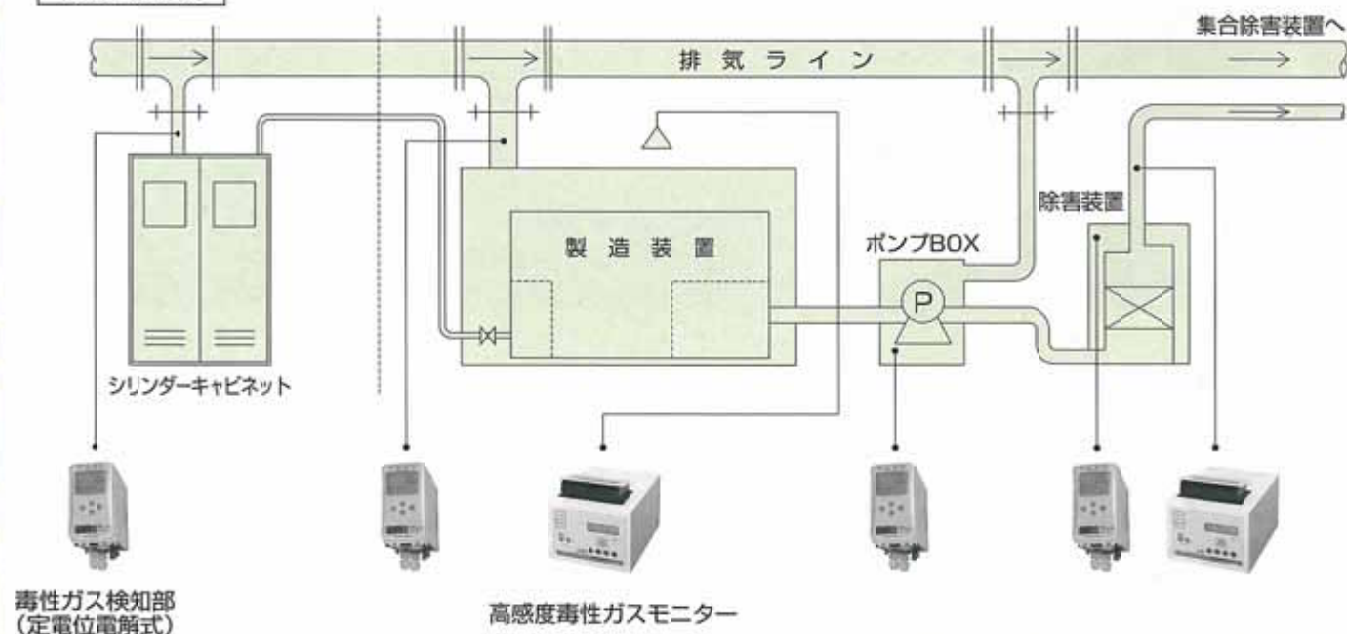
本器は、検知テープを用いた干渉ガスの影響をほとんど受けない高感度毒性ガスモニターです。検知テープは、検知対象ガスとの化学反応によるものですから水素や有機溶剤等の影響は殆ど受けず、除害装置の出口等での検知ガスの低濃度管理に実力を発揮します。また、検知テープの交換は、ワンタッチカセット方式を採用していますので、テープの脱着が簡単に行え取付けの失敗がありません。



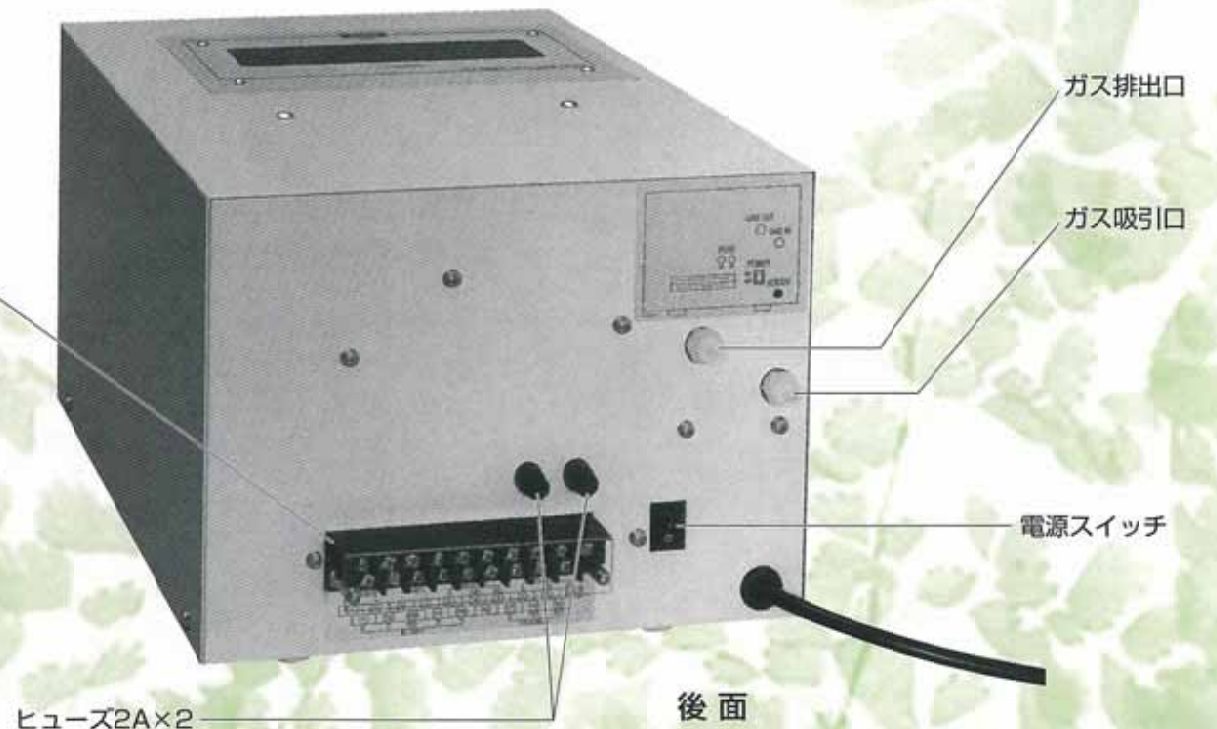
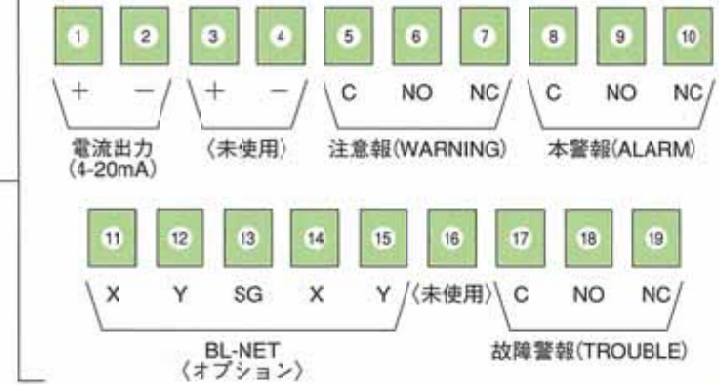
検知ガス一覧表

ガス名	化学式	TLV値	検知範囲	表示分解能	標準警報設定値		検知サイクル	センサ	適合モデル
					注意報	本警報			
アルシン	AsH ₃	0.005ppm (5ppb)	0~0.015ppm (0~15ppb)	0.0005ppm (0.5ppb)	0.010ppm (10ppb)	0.005ppm (5ppb)	30秒	FV-002C FV-002D	FP-260
ホスフィン	PH ₃	0.3ppm (300ppb)	0~0.9ppm (90ppb)	0.005ppm (5ppb)	0.15ppm (150ppb)	0.3ppm (300ppb)	30秒	FVL-001	FP-260K
シラン	SiH ₄	5ppm	0~5ppm	0.25ppm	2.5ppm	5ppm	45秒	FVL-002	FP-260
ジシラン	Si ₂ H ₆	—	0~0ppm	0.1ppm	1.7ppm	3.4ppm	50秒	FVL-001	FP-260K
ジボラン	B ₂ H ₆	0.1ppm (100ppb)	0~0.3ppm (30ppb)	0.005ppm (5ppb)	0.05ppm (50ppb)	0.1ppm (100ppb)	50秒	FVL-002	FP-260K
硫化水素	H ₂ S	10ppm	0~0.1ppm (10ppb)	0.001ppm (1ppb)	0.017ppm (17ppb)	0.034ppm (34ppb)	600秒	FVL-001	FP-260K
			0~1ppm (30ppb)	0.005ppm (5ppb)	0.165ppm (165ppb)	0.335ppm (335ppb)	50秒	FVL-001	FP-260K
			0~10ppm (300ppb)	0.1ppm (10ppb)	1.7ppm (17ppb)	3.4ppm (34ppb)	20秒	FVL-001	FP-260K
セレン化水素	H ₂ Se	0.05ppm (50ppb)	0~0.2ppm (20ppb)	0.001ppm (1ppb)	0.034ppm (34ppb)	0.068ppm (68ppb)	60秒	FVL-001	FP-260K
塩化水素	HCL	2ppm	0~0.6ppm (60ppb)	0.005ppm (5ppb)	0.1ppm (100ppb)	0.2ppm (200ppb)	60秒	FV-004	FP-260S
ヘキサフルオロアセチルアセトン	C ₅ H ₆ O ₄ F ₆	—	0~0.6ppm (60ppb)	0.01ppm (10ppb)	0.2ppm (200ppb)	0.4ppm (400ppb)	60秒	FV-006	FP-260S

検知場所例



外部接続端子台の配列



低濃度ガス管理に最適な高感度毒性ガスモニター

MODEL FP-260AGZS

本器は、パーフロロカーボン類を内蔵熱分解器で分解した後の生成物を検知する方式を採用した高感度毒性ガスモニターです。検知テープは、検知対象ガスとの化学反応を利用しているため選択性に優れており、漏洩管理に実力を発揮します。

検知テープの交換はワンタッチカセット方式を採用していますので、テープの脱着が簡単に行え、スムーズに取り付けができます。

低濃度の検知

検知感度が極めて高く、低濃度の検知が可能です。

他ガスの干渉が少ない

検知テープ光電光度法は選択性に優れており、他ガスの干渉を受けにくくなっています。

テープ残量表示機能

テープ残量が確認できるため、一目で交換時期が判ります。

カセットイン方式

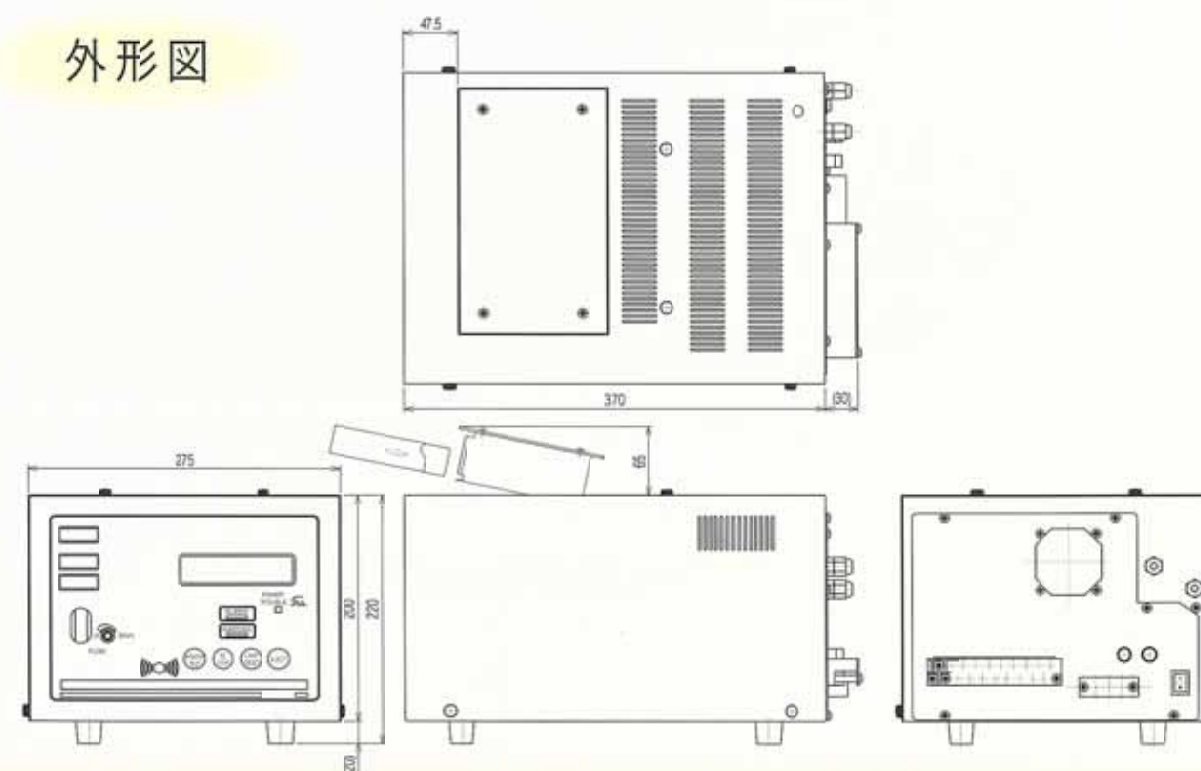
交換が簡単な「カセットイン方式」を採用。ワンタッチでテープの交換ができます。



外部接続端子台の配列



外形図



検知ガス一覧

ガス名	検知範囲	表示分解能	注意報	本警報	検知サイクル	検知テープ
オクタフルオロシクロペンテン C ₅ F ₈	0 ~ 5.0ppm	0.1ppm	2.0ppm	4.0ppm	20秒	FV-017
パーフルオロブタジエン C ₄ F ₆	0 ~ 5.0ppm	0.1ppm	2.0ppm	4.0ppm	20秒	FV-017

型 式		FP-260/FP-260K/FP-260S
構 造	造	卓上型
検 知 原 理	理	検知テープ光電光度法
検 知 方 式	式	時間内積算値測定
検 知 テ ー プ		カセットイン方式
検 知 対 象 ガ ス		毒性ガス：半導体用特殊材料ガス(別表参照)
検 知 範 囲		(別表参照)
検 知 サ イ ク ル		(別表参照)
警 報 精 度 (本 警 報)		設定値の±20%以内(同一条件下) 設定値の±30%以内(同一条件下)：AsH ₃ 0~15ppb仕様の場合
濃 度 表 示 方 式		LCDによるデジタル表示
警 報 動 作	標準設定値	(別表参照)
	表 示	ランプ(注意報：黄色、本警報：赤色)及びブザー
	出 力	自己保持(標準仕様)または自動復帰(オプション) ・無電圧C接点(注意報) 接点容量：AC125V、0.5A(抵抗負荷) ・無電圧C接点(本警報) 接点容量：AC125V、0.5A(抵抗負荷)
自己診断機能 (故障警報)	内 容	センサ不良・流量低下・テープ破損・テープカセット・交換予告 テープ終了・テープ不良・テープ設定不良・システム異常・モーター異常
	表 示	ランプ・LCDメッセージ
	出 力	無電圧C接点 接点容量：AC125V、0.5A(抵抗負荷)
外 部 出 力 信 号		DC4-20mA：負荷抵抗300Ω以下
本 体 使 用 温 度 ・ 湿 度 範 囲		5~35℃、30~90%RH(結露なきこと) 5~35℃、20~90%RH(結露なきこと)：AsH ₃ ：0~15ppb仕様の場合
サ ン プ ル ガ ス 流 量		約1.5ℓ/分
ガ ス 導 入 口		Rc 1/4 φ6-1t テフロンチューブ用ハーフユニオン付
使 用 電 源	電 圧	AC100V±10%
	周 波 数	50/60Hz
外 形 寸 法 ・ 質 量		約275(W)×220(H)×370(D)mm・約12kg

標準付属品

- ダストフィルター1個
※吸着性のあるガスでは付かない場合があります。
- ヒューズ(2A)2本
- ガス検知テープカセット1巻

別売品

- ガス検知テープカセット
- ダストフィルター
- ヒューズ

仕様

型 式	FP-260AGZS
検 知 原 理	検知テープ光電光度法 (熱分解器付)
検 知 方 式	時間内積算値測定
検 知 テ ー プ	カセットイン方式
検 知 対 象 ガ ス	C ₅ F ₈ C ₄ F ₆
検 知 範 囲	0~5.0ppm
検 知 サ イ ク ル	20秒
検知テープ使用期間	最長1ヶ月 テープ残量 (Day) 表示付、テープ交換予告警報付
サンプリング方式	内蔵ポンプによる自動吸引 (約1.0L/min)
暖 機 時 間	約20分
警 報 精 度	警報設定値の±30%+1デジット以内 (同一条件下)
濃 度 表 示 方 式	デジタルによるガス濃度表示方式
警 報 設 定 濃 度	注意報：2.0ppm 本警報：4.0ppm
警 報 表 示	注意報：黄色アラーム表示灯点滅 (リセット後点灯) 本警報：赤色アラーム表示灯点滅 (リセット後点灯)
警 報 接 点	自己保持 又は 自動復帰(オプション) 注意報、本警報共に無電圧C接点 定格 (AC125V、0.5A：抵抗負荷)
自 己 診 断 機 能	センサ不良、流量低下、テープ破損、テープカセット交換予告、テープ終了 テープ不良、テープ設定不良、システム異常、モーター異常、ヒーター異常、ファン異常 出力：自動復帰、正常時非励時仕様、無電圧C接点 (AC125V、0.5A 負荷抵抗)
外 部 出 力	4-20mA DC、BL-NET出力(オプション)
使 用 電 源	AC100V±10% 50/60Hz
消 費 電 力	Max 150VA
使 用 温 ・ 湿 度	5~35℃ 30~90%RH (結露無きこと)
ガ ス 導 入 口	外径φ6mm テフロンチューブ用
外 形 寸 法	約275(W)×220(H)×370(D)mm
質 量	約14kg
標 準 付 属 品	ダストフィルタ、ヒューズ (3A)、ガス検知テープカセット、取扱説明書
別 売 品	ガス検知テープカセット、ダストフィルタ、ヒューズ (3A)

理研計器株式会社



本 社 〒174-8744 東京都板橋区小豆沢2-7-6
第一営業部 ☎(03)3966-1111(代) FAX (03)3558-0043
第二営業部 ☎(03)3966-1114(代) FAX (03)5994-5729
ホームページ www.rikenkeiki.co.jp

[営業所・出張所]

札 幌 ☎(011)733-7505(代) FAX (011)733-7506
仙 台 ☎(022)261-1666(代) FAX (022)261-1675
岡 崎 ☎(0235)28-3156(代) FAX (0235)28-3157
宇 都 宮 ☎(028)684-1181(代) FAX (028)659-5733
水 戸 ☎(029)248-6151(代) FAX (029)248-5269
埼 玉 ☎(048)548-8711(代) FAX (048)548-8717

千 葉 ☎(043)214-3565(代) FAX (043)235-5578
神 奈 川 ☎(044)355-8631(代) FAX (044)355-8008
厚 木 ☎(0463)92-6971(代) FAX (0463)92-6975
浜 松 ☎(053)437-9421(代) FAX (053)437-9424
名 古 屋 ☎(052)411-3636(代) FAX (052)411-3452
日 市 ☎(059)333-7221(代) FAX (059)333-7627
四 日 市 ☎(076)226-8247(代) FAX (076)226-8248
大 阪 ☎(06)6350-5871(代) FAX (06)6350-5877
神 戸 ☎(078)261-3031(代) FAX (078)261-0610
水 島 ☎(086)446-2702(代) FAX (086)446-5855
四 国 ☎(0897)37-3775(代) FAX (0897)37-3742
島 田 ☎(082)875-4151(代) FAX (082)875-5030
山 形 ☎(0834)28-6144(代) FAX (0834)28-6172
岡 崎 ☎(092)691-6372(代) FAX (092)691-6376
本 分 ☎(096)373-1230(代) FAX (096)375-5735
分 分 ☎(097)523-3811(代) FAX (097)523-3823

※本カタログの記載事項は、性能向上のため、取替りなしに変更する場合があります。

理研計器株式会社

本 社 〒174-8744 東京都板橋区小豆沢2-7-6
第一営業部 ☎(03)3966-1111(代) FAX (03)3558-0043
第二営業部 ☎(03)3966-1114(代) FAX (03)5994-5729

[営業所]

札 幌 ☎(011)733-7505(代) FAX (011)733-7506
仙 台 ☎(022)261-1666(代) FAX (022)261-1675
岡 崎 ☎(0235)28-3156(代) FAX (0235)28-3157
水 戸 ☎(029)248-6151(代) FAX (029)248-5269
埼 玉 ☎(048)548-8711(代) FAX (048)548-8717
千 葉 ☎(043)214-3565(代) FAX (043)235-5578
多 摩 ☎(042)397-6813(代) FAX (042)397-6851
神 奈 川 ☎(044)355-8631(代) FAX (044)355-8008

厚 木 ☎(0463)92-6971(代) FAX (0463)92-6975
新 松 ☎(053)460-7411(代) FAX (053)460-7414
名 古 屋 ☎(052)411-3636(代) FAX (052)411-3452
日 市 ☎(059)333-7221(代) FAX (059)333-7627
四 日 市 ☎(076)226-8247(代) FAX (076)226-8248
大 阪 ☎(06)6350-5871(代) FAX (06)6350-5877
神 戸 ☎(078)261-3031(代) FAX (078)261-0610
水 島 ☎(086)446-2702(代) FAX (086)446-5855
四 国 ☎(0897)37-3775(代) FAX (0897)37-3742
広 島 ☎(082)875-4151(代) FAX (082)875-5030
徳 山 ☎(0834)28-6144(代) FAX (0834)28-6172
福 岡 ☎(092)691-6372(代) FAX (092)691-6376
熊 本 ☎(096)242-5522(代) FAX (096)242-5557
大 分 ☎(097)556-9221(代) FAX (097)556-9223



※本カタログの記載事項は、性能向上のため、お断りなしに変更する場合があります。